



# DONA, CONNECTA'T

# Objetivo general

Facilitar la incorporación de las mujeres, de la ciudad de Barcelona, a las nuevas tecnologías de la información y de la comunicación

# Objetivos específicos

- Desarrollar acciones formativas en los diez distritos de la ciudad, para ofrecer a las mujeres: conocimientos básicos, herramientas y estrategias, relacionadas con las nuevas tecnologías.
- Poner al servicio de las mujeres (individualmente, y como grupos o entidades), un servicio de correo electrónico gratuito en el sitio web del Ayuntamiento de Barcelona.
- Ofrecer información a las participantes sobre los espacios de conexión gratuita a Internet y de correo electrónico que pueden encontrar en sus distritos.
- Crear y dinamizar una red de intercambio de experiencias entre los grupos de mujeres participantes en los diferentes centros de la ciudad.

# 1. Puntos de conexión a Internet

Se han ofrecido puntos de conexión a Internet para las mujeres de nueve distritos de la ciudad. Con ello hemos pretendido facilitar el acceso a la red para conocer webs de mujeres - y otros recursos -, y tener la posibilidad de recibir y enviar mensajes de correo electrónico.

## 2. Campaña de divulgación

Se han distribuido 10.000 dípticos explicativos del programa (1.000 por distrito). Los lugares de distribución han sido las OACs (*Oficina d'Atenció al Ciutadà*) de los distritos, los centros cívicos, los centros de Servicios Sociales, los PIADs (*Punts d'Informació i Atenció a les Dones*) los puntos de conexió habilitados específicamente para esta campaña, las bibliotecas, las entidades y grupos de mujeres, los centros profesionales, los centros oficiales y las entidades pertenecientes a los *Consells de Participació*, especialmente, los *Consells de Dones* (de ámbito ciudad y de distritos).

# 3. Acciones formativas

- Se han desarrollado un total de 14 acciones formativas, dirigidas, en un principio, a los *Consells de Dones* de nueve distritos de la ciudad y a grupos y entidades de mujeres de los mismos: *Ciutat Vella, Eixample, Sants-Montjuïc, Les Corts, Sarrià-Sant Gervasi, Gràcia, Nou Barris, Sant Martí i Sant Andreu*.
- A todas las participantes se les he entregado un ejemplar del manual de autoaprendizaje, elaborado por el C.I.R.D.
- Las sesiones formativas han tenido una duración total de seis horas, i el contenido ha sido el siguiente:
  - Aprender a navegar per internet
  - Aprender el funcionamiento del correo electrónico: recibir y enviar mensajes. Darse de alta en la cuenta de correo del Ayuntamiento.
  - Conocer la web del CIRD y otras webs de interés para las mujeres.

# Metodologia

Respecto a la difusión y organización:

- Permanente del *Consell de Dones de Barcelona*.
- Plenario del *Consell de Dones de Barcelona* ( formado por 103 entidades de mujeres)
- Consells de Dones dels Districtes*.

Respecto a los grupos:

- Formar grupos de entre 8 y 20 mujeres, homogéneos en cuanto al nivel, priorizando los niveles bajos.
- Contar con, como máximo, un ordenador cada dos personas.
- Contar con dos formadoras por grupo.
- Entrega de un diploma al finalizar el curso.
- Facilitar lista de centros de conexión gratuita

# Àmbito de actuación

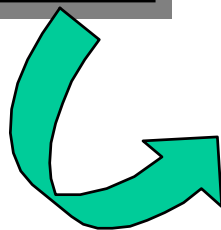
De la ciudad de Barcelona, los siguientes

Districtos Municipales:

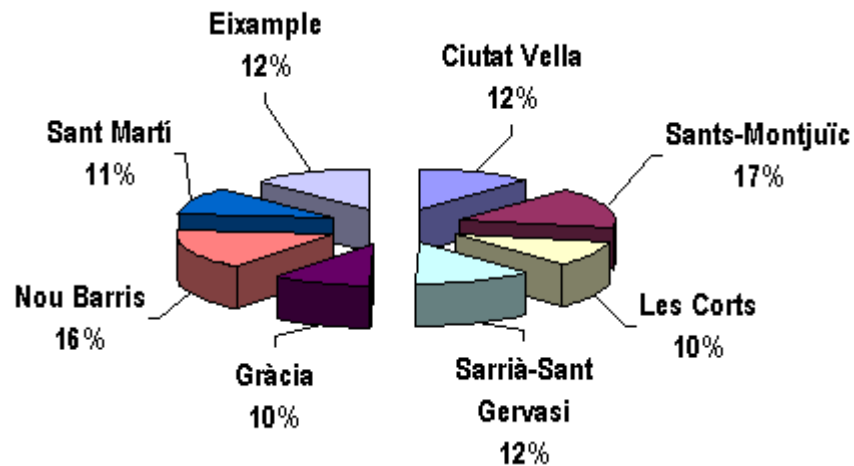
- Ciutat Vella
- Eixample (2 acciones formativas)
- Sants-Montjuïc
- Les Corts (2 acciones formativas)
- Sarrià-Sant Gervasi (3 acciones formativas)
- Gràcia (2 acciones formativas)
- Nou Barris
- Sant Martí
- Sant Andreu.

# Datos de las participantes

Participantes por distritos:

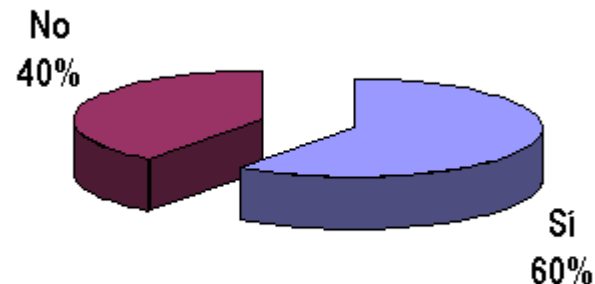


TOTAL PARTICIPANTES: 131

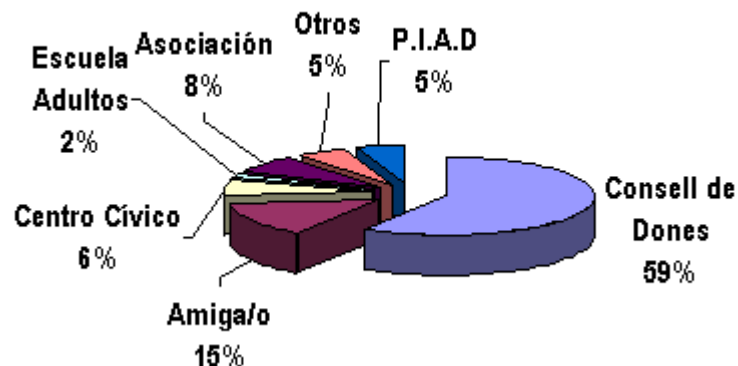


# Datos de las participantes

**Pertencen a alguna associación de mujeres::**

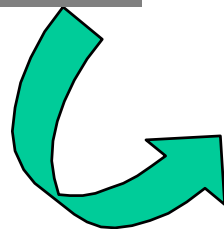


**Se enteraron de la existencia del "Dona, connecta't" por:**

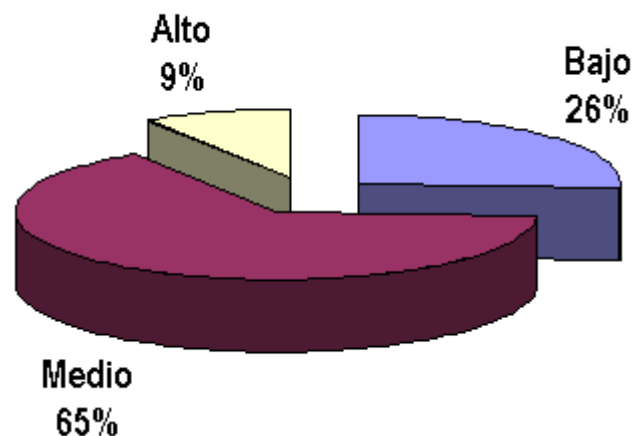
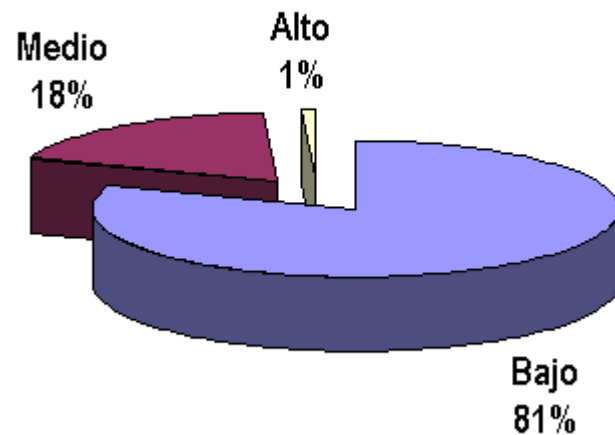
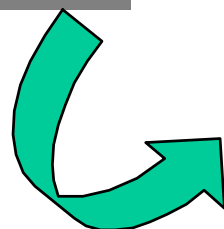


# Valoración por parte de las participantes:

Valoración de los conocimientos de ofimática antes de iniciar el curso

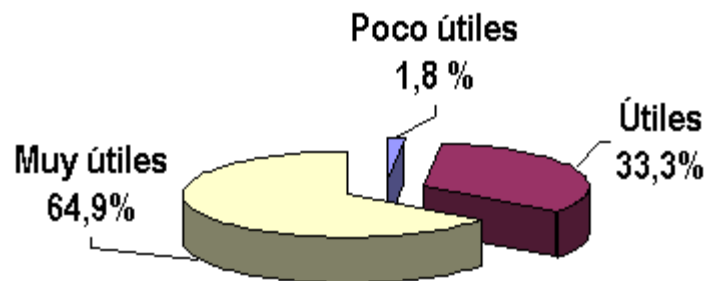


Valoración de los conocimientos de ofimática tras acabar el curso

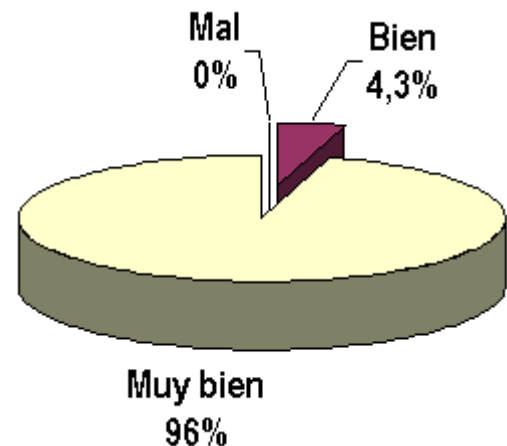


# Valoración por parte de las participantes:

Valoración de la utilidad de los conocimientos adquiridos:

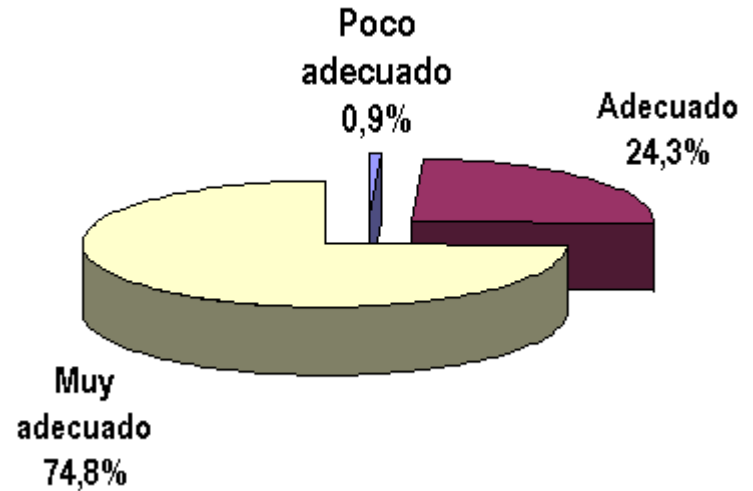


Valoración de las docentes

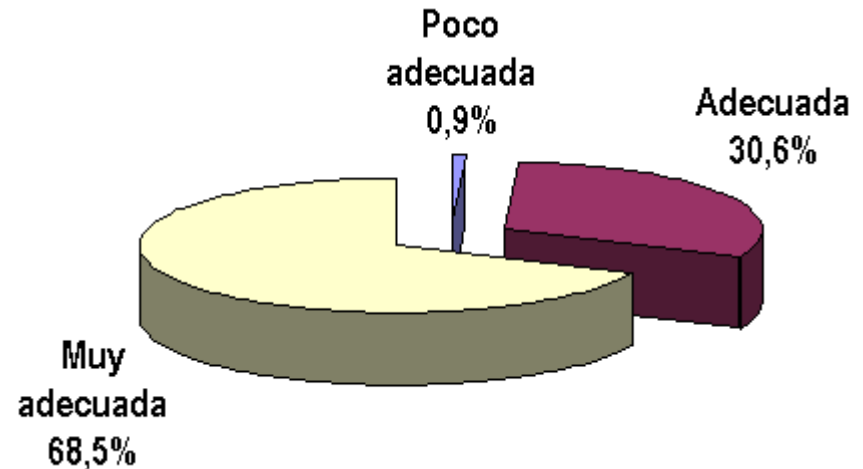


# Valoración por parte de las participantes:

**Valoración del material (Manual):**

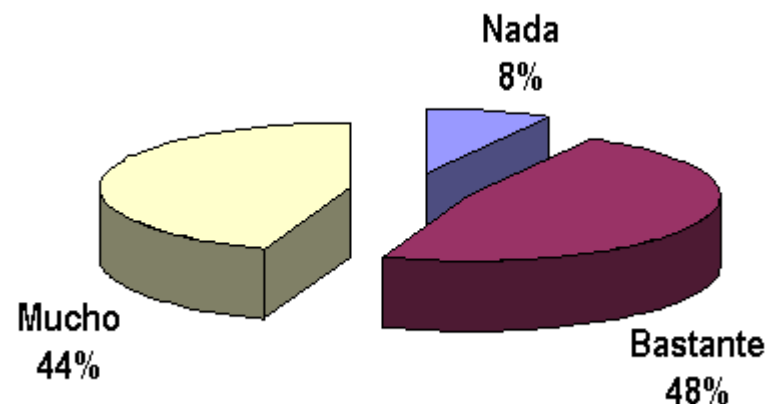


**Valoración de la infraestructura (local y sistema informático):**

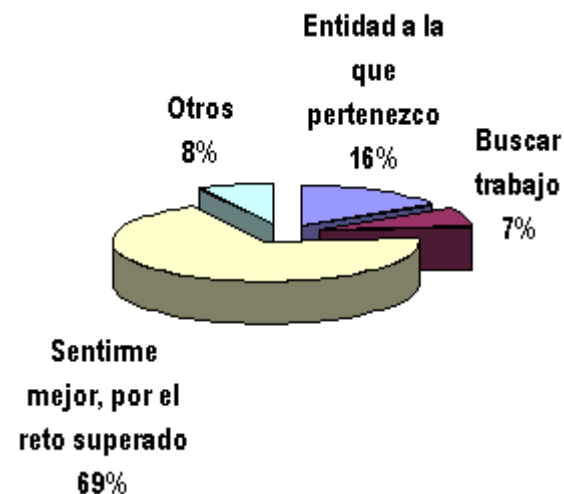


# Valoración por parte de las participantes:

¿Cuanto crees que te va a ayudar lo que has aprendido?



¿En qué te ayudará, exactamente?



# Valoración por parte de las docentes

- PARTICIPANTES**
- Grupos homogéneos, con un nivel de conocimientos informáticos bajo.
  - Media de edad: 45-50 anys.
  - Clima de confianza, con mucha motivación.
  - Se ha trabajado mucho para perder el miedo a las nuevas tecnologías.
- INFRAESTRUCTURAS**
- El sistema informático, en general, ha sido adecuado. El tener que compartir ordenadores a veces ha sido positivo para fomentar la ayuda mutua.
  - El servicio de correo gratuito del Ayuntamiento tarda una semana en confirmar las altas, lo cual impide que las alumnas puedan practicar.
  - En las bibliotecas públicas sólo está disponible el acceso a Internet i correo electrónico, pero no los procesadores de texto.
  - Las condiciones de los locales, en general han sido adecuadas.
- EN CONJUNTO**
- En general la valoramos como una experiencia muy positiva, y muy útil para las asociaciones que estaban representadas, por su efecto multiplicador.
  - El tiempo ha sido, en general, demasiado reducido, ya que se requerirían más prácticas autónomas con supervisión.
  - Valoramos muy positivamente la ayuda entre mujeres, tanto transgeneracionalmente, como según el nivel adquirido.

# Nuevas propuestas

- Hacer las acciones formativas con una duración mayor, sin llegar a substituir un curso de informática básica e Internet.
- Re-elaborar el manual de autoaprendizaje, incluyendo más información (nociones básicas de informática previas, glosario de Internet, dar altas en diferentes servicios de correo electrónico, etc.)
- Incluir un mayor número de mujeres de asociaciones (no sólo de mujeres, sino también de organizaciones mixtas).
- Incluir colectivos de mujeres con características específicas.
- Incluir en la impartición de las sesiones a mujeres que ya han participado en el programa.
- Mantener las redes de relaciones con las mujeres y asociaciones que han participado en el programa.
- Combinar este tipo de programas con otros programas existentes en la ciudad, y establecer relaciones con otras iniciativas parecidas, en otros sitios.

**Bàrbara Roig**

Centre d'Informació i Recursos per les Dones  
Ajuntament de Barcelona

**Raquel Querol**

Federació de Dones per la Igualtat - Dones Joves